

車輜情報

在庫No.	車名	年式	型式	車台番号	形状
R 60910	三菱	H29.8	TPG-FBA20	FBA20-555120	ドライバン
走行	シフト	馬力	ブレーキ	車検	
197,000 Km	5MT	130 PS/ 96 Kw	VC	抹消	
特記事項					

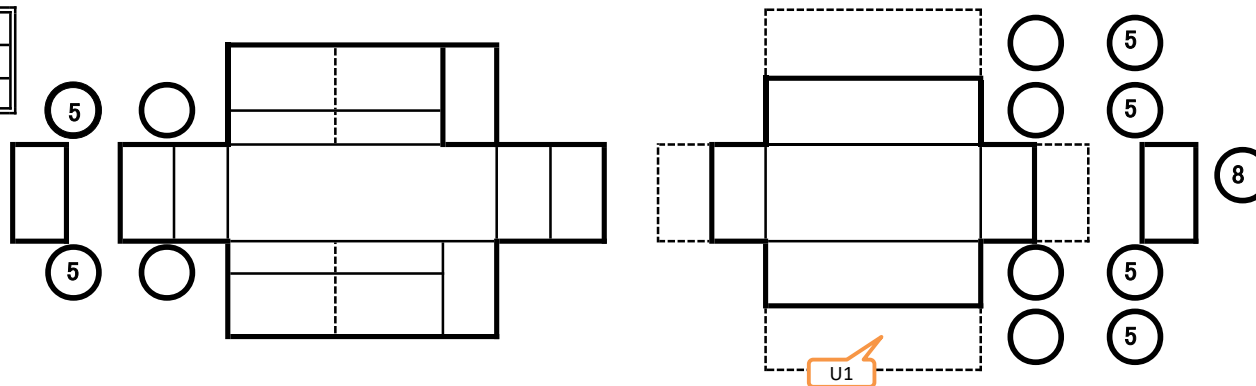
上物情報

上物	メーカー	型式	製造番号	年式
バン	パフコ	776N6536		
荷台寸法	・L 3,100	1,780	・W 1,780 mm	・H 1,870 mm
特記事項 換気口4ヶ所・ラッシングレール2段・左サイドドア(スライド式)				

○良好 ×不良 -無し

点検項目	状態	点検項目	状態	点検項目	状態	点検項目	状態
エンジン	○	エアコン	○	バックカメラ	○	工具	○
デフ、ミッション	○	パワステ	○	ドライブレコーダー	-	ジャッキ	○
フレーム	○	パワーウインド	○	ETC	○	取扱説明書	○
キャブ内装	汚れ	ABS	○	電格ミラー	○	点検記録簿	-
フロントガラス	○	タコグラフ	-	シート	へたり		
特記事項							

タイヤサイズ
F 195/75R15
R 195/75R15



A	線キズ
C	腐食
H	穴
K	看板
S	サビ
U	凸凹
BP	板金加修跡

1	ダメージ小
2	ダメージ中
3	ダメージ大